



OLIVAR

CAMPAÑA

2024-25





¡Ya disponible!

Solicítalo a tu comercial de zona



OLIVAR

VARILLAS Y SOPORTES

pág 04

ACCESORIOS OLIVO

pág 07

CARBURACIÓN

pág 18

GANCHOS

pág 05

BUJÍAS Y PIEZAS
ELÉCTRICAS

pág 08

JUNTAS Y MEMBRANAS

pág 20

GOMAS

pág 05

PIEZAS DE MOTOR

pág 09

EMBRAGUES

pág 21

VARAS Y MORDAZAS

pág 06

FILTRACIÓN

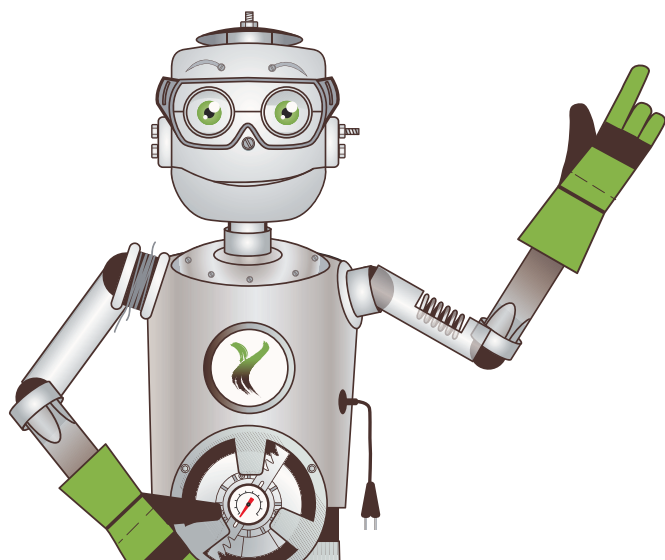
pág 15

RECAMBIOS DE
MAQUINARIA

pág 21

BIDONES

pág 22



VARILLAS Y SOPORTES

CAMPAGNOLA

| | |
|--|--|
|  | <p>0006010928 HERCULES ICARUS</p> <p>Original: 1930136</p> |
|--|--|

OMEGA

| | |
|--|--|
|  | <p>0002035705 VG-2501</p> <p>Original: 2035705</p> |
|--|--|

| | |
|--|--|
|  | <p>0002035707 VE-1208 VG-2501</p> <p>Original:</p> |
|--|--|

PELLENC

| | |
|--|---|
|  | <p>0006010924 PB230</p> <p>Original: 4845228</p> <p>Carbono</p> |
|--|---|

| | |
|--|---|
|  | <p>0006010951 OLIVION</p> <p>Original: 157866</p> <p>Polímero técnico</p> |
|--|---|

PELLENC

| | |
|--|--|
|  | <p>0006010925 OLIVION OLIVIUM PB230</p> <p>Original: 4841357 4841357</p> |
|--|--|

STIHL

| | |
|--|--|
|  | <p>0006010926 SP92</p> <p>Original: 42490071003</p> <p>PACK 4 UNIDADES</p> |
|--|--|

| | |
|--|---|
|  | <p>0006010935 SPA130</p> <p>Original:</p> |
|--|---|

ZANON

| | |
|--|---|
|  | <p>0006010958 Murcielago</p> <p>Original: 5400274</p> |
|--|---|

| | |
|--|---|
|  | <p>0006010929</p> <p>Original: 5400266</p> <p>4,5 MM</p> |
|--|---|

GANCHOS

PIMAR

0006010916
AP920K



Original: PI07080014R

35 MM

STIHL

0006010915
SP400 SP450 SP451 SP471 SP481
SP482



Original: 42347161002

35 MM PASADOR



GOMAS

UNIVERSAL

0006010934



Original: GOMA ARNES

CIFARELLI

0006010931
SC605 SC700 SC800



Original:

Con bridas

0006010932
SC605 SC700 SC800



Original:

con tornillos

PIMAR

0006010933
AP920K



Original:

STIHL

0006010930
SP400 SP450 SP451 SP471 SP481
SP482



Original: 42467909301

PASADOR

VARAS Y MORDAZAS

CIFARELLI

0006010918
SC800

Original:

32 MM

0006010940
SC800

Original:

MORDAZA 32 X 22 MM

STIHL

0006010942
SP471 SP481 SP482

Original:

VARA COMPLETA

0006010917
SP471 SP481 SP482

Original: 42347110301 VB017107104

35 MM Antideslizamiento

0006010920
SP471 SP481 SP482

Original:

MORDAZA



YAROS avala la calidad de toda la maquinaria y repuestos que distribuye

ACCESORIOS

STIHL



0006010922
SP471 SP481 SP482

Original:

UTIL BIELA Y EQUILIBRA



0006010919
SP471 SP481 SP482

Original:

CIGUEÑAL



0006010921
SP471 SP481 SP482

Original: CON RODAMIENTOS

BIELA REFORZADA



0006010944
SP471 SP481 SP482

Original: 42467929303

SILENBLOCK



0006010936

Original:

ARNES VIBRADORA

STIHL



0006010943
SP471 SP481 SP482

Original: 95330039134

CASQUILLO DE BRONCE



0006010939
SP471 SP481 SP482

Original: 42467407306

EJE TUBO CROMADO



0006010941
SP400 SP450 SP451 SP471 SP481

Original: 96300033399

RETEN 30X42X10,5




0006003665
BR320 BR340 BR380 BR400 BR420
SR320 SR340 SR400 SR420

Original: 96400031600



0006005804
SP200 SP450 SP451 SP471 SP481

Original: 96400031195



0005008149

Original: Bomba grasa

Bujías de encendido

| Referencia | Descripción | Unidad de venta | Precio ud. (€) |
|------------|-------------|-----------------|----------------|
| 6006510 | B8HS | 10 | 4,10 |
| 5007455 | BM6A | 10 | 3,60 |
| 5007463 | BPM6A | 10 | 3,85 |
| 5007459 | BPMR6A | 10 | 4,62 |
| 5007467 | BPMR7A | 10 | 4,67 |
| 5007472 | BPR6ES | 10 | 4,00 |
| 6004588 | CMR6H | 10 | 7,00 |
| 5018301 | CMR7A | 10 | 7,73 |
| 5016568 | CR5HSB | 10 | 5,06 |
| 5007455* | BM6A* | 10* | 3,60* |
| 5007457* | BM6F* | 10* | 3,86* |

* **OMEGA**

| Llaves de bujía | Llave | Código |
|-----------------|------------------|---------|
| | 16 y 19 mm | 5008045 |
| | 19 mm + Torx T27 | 5008081 |



LOS PEDIDOS CURSADOS ANTES DE LAS 14 H
SE SUMINISTRAN EL MISMO DÍA



OMEGA



BOBINAS

ALPINA



0002001217
STAR55 VIP42 VIP52

Original: 3210670 3211010 3211015

HUSQVARNA



0006005440
580BFS 580BTS

Original: 579583101 587984501

STIHL



0006002587
BR320 BR340 BR380 BR400 BR420
SR320 SR340 SR400 SR420

Original: 42034001301 42034001302

34 mm



0006006596
BR350 BR430 BR450 SR430 SR450

Original: 42444001303 42444001307
42444001308



0006002920
BR500 BR550 BR600

Original: 42824001305

38 mm

STIHL



0006005453
SP400 SP450 SP480

Original: 41284001306

VOLANTES MAGNÉTICOS

ALPINA



0002001261
STAR55

Original: 3L82525101

CONECTORES BUJÍA

HUSQVARNA



0006001116

Original: 501485401

CON MUELLE

STIHL



0006005384
SP200 SP400 SP450 SP451 SP471
SP481

Original: 42184051000

CON MUELLE

ARRANCADORES

ALPINA

0002001203
STAR55 VIP55

Original: 3830370000



0002001250
VIP42 VIP52

Original: 4251515



HUSQVARNA

0006005651
580BTS

Original: 578283501



STIHL

0006002620

BR320 BR340 BR380 BR400 BR420
SR320 SR340 SR400 SR420

Original: 42031900405



0006002621
BR500 BR550 BR600

Original: 42821900300A



STIHL

0006006633
SP400 SP450 SP451 SP471 SP481

Original: 11300802105 41280801801
41280802101



MUELLES ARRANQUE

STIHL

0005010653
BR400 BR420 SR420

Original: 11181900600



0006004767
BR500 BR550 BR600 SR430 SR450

Original: 42241900600



0006000353
SP400 SP450 SP451 SP480 SP481

Original: 41341900660



TRABAJAMOS PARA SER EFICIENTES Y QUE
NUESTROS CLIENTES ESTÉN SATISFECHOS



OMEGA

POLEAS DE ARRANQUE Y TRINQUETES

HUSQVARNA

0006005661
580BTS

Original: 587655101



TIRADORES

ALPINA

0005007010
VIP42 VIP52

Original: 3750067



STIHL

0006000204
BR320 BR340 BR500 BR600

Original: 41191950400

70 x 24 mm



STIHL

0005007015
BR320 BR350 BR400 BR430 BR500
BR550 BR600 SR320 SR400

Original: 11211953400



0006001841
BR320 BR340 BR400 BR420

Original: 41161957200



0006006602
SP200 SP400 sp401 SP450 SP451
SP481

Original: 00001903405



0006000364
FS450 SP200 SP400 SP450 SP471
SP481

Original: 00001957200



Cuerdas de arranque

| Código | Longitud (mm) | Diámetro (mm) | P.V. |
|---------|---------------|---------------|---------|
| 5007909 | 100 | 2,5 | 16,01 € |
| 5007025 | 100 | 3 | 22,61 € |
| 5007030 | 100 | 3,5 | 25,21 € |
| 5007035 | 100 | 4 | 32,31 € |
| 6007125 | 100 | 4,5 | 34,39 € |
| 5007045 | 100 | 5 | 36,95 € |
| 5007050 | 100 | 6 | 45,55 € |



CILINDRO PISTÓN

ALPINA



0002001266
STAR55 VIP55

Original: 3L8540970/2

HUSQVARNA



0006008260
580BTS

Original: 504796201

50 mm



0006006817
580BFS 580BTS

Original: 576596401 578385001

51 mm

STIHL



0006007124
BR500 BR550 BR600 BR700

Original: 42820201200

50 mm



0006007822
SP200

Original: 41190201200

38 mm

STIHL



0006007191
SP400

Original: 41280201201

40 mm



0006007192
SP450

Original: 41280201211

42 mm



0006000059
SP451 SP481

Original: 41280201202

44 mm



0006000060
BR320 BR340 BR380 BR400 BR420
SR400 SR420

Original: 42030201201

46 mm

ZENOAH -KOMATSU



0006006834
EB7000

Original: 275012110 275012111
275041110

47.5 mm



0006008260
EBZ8000 EBZ8001 EBZ8050

Original: 504796201 848H0012A1

P.V: 146,36€

50 mm

PISTONES

ALPINA

0002001265
VIP42 VIP52

Original: 8540960



STIHL

0006007070
SP471 SP481

Original: 11330302000 41280302002



44 x 10 mm

CIFARELLI

0006006872
SC800

Original: 9923300



45 x 10 mm

0006007105
SP450

Original: 41280302005



42 mm

HUSQVARNA

0006006964
580BFS 580BTS

Original: 576596401



51 mm

0006007115
BR500 BR550 BR600

Original: 42820302003



50 mm

STIHL

0006000304
SP400

Original: 1123 030 2003 11230302001



40 mm

0006007098
SP90

Original: 41800302007



38 mm

0006007114
BR320 BR340 BR380 BR400 BR420
SR320 SR340 SR420

Original: 42030302001



46 mm

0006007109
SP482

Original: 41480302002



44.7 mm

DEPÓSITOS DE GASOLINA

STIHL

0006004311
SP400 SP450

Original:



FILTROS AIRE Y PERIFÉRICOS

ALPINA

0002001244
STAR55

Original: 3781640



SILENCIADORES, DEFLECTORES Y COLECTORES

ALPINA

0002001247
STAR55 VIP55

Original: 3L4122170/1



0002001243
VIP42 VIP52

Original: 3781480



73 x 44 x 28 mm

STIHL

0006002744
SP200

Original: 41341400602 41341400606

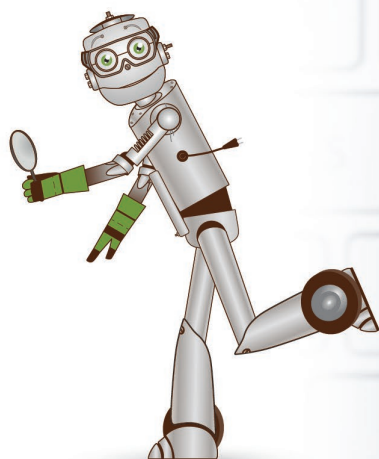


0000196565
VIP55

Original: 23220010/0



**¿NO ENCUENTRAS
TU RECAMBIO?
¡TE AYUDAMOS!**




FILTROS AIRE Y PERIFÉRICOS


CIFARELLI


| | |
|---|---|
|  | <p>0006006713 SC605 SC800</p> <p>Original: 611400</p> |
|---|---|


STIHL

| | |
|---|--|
|  | <p>0006002930 SP482</p> <p>Original: 42481410300</p> <p>105 x 22 x 85 mm</p> |
|---|--|

| | |
|---|---|
|  | <p>0005021320 SP400 SP450 SP451 SP471</p> <p>Original: 41341410300</p> <p>88 x 25 x 70 mm</p> |
|---|---|

| | |
|---|---|
|  | <p>0006000663 SP482</p> <p>Original: 41471410300</p> <p>92 x 30 x 33 mm</p> |
|---|---|

| | |
|---|--|
|  | <p>0006000728 BR320 BR400 SR320 SR400</p> <p>Original: 42031410300</p> <p>73 x 38 mm</p> |
|---|--|

| | |
|--|---|
|  | <p>0006001619 BR400 BR500 BR550 BR600</p> <p>Original: 42821410300 42821410300B</p> <p>202 x 81 x 34 mm</p> |
|--|---|

STIHL

| | |
|--|---|
|  | <p>0006005544 SP92</p> <p>Original: 41491410300 41491410300B</p> <p>80 x 70 x 21 mm</p> |
|--|---|

| | |
|--|---|
|  | <p>0006006785 BR800</p> <p>Original: 42831410300 42831410300A</p> <p>110 x 85 x 47 mm</p> |
|--|---|

| | |
|---|---|
|  | <p>0006001436 BR320 BR400 SR320 SR400</p> <p>Original: 42031410310</p> <p>220 x 37 mm</p> |
|---|---|

| | |
|--|--|
|  | <p>0006000731 BR340 BR380 BR420 SR340 SR420</p> <p>Original: 42031410301</p> <p>130 x 36 x 90 mm</p> |
|--|--|

HUSQVARNA


| | |
|--|--|
|  | <p>0006005514 580BTS</p> <p>Original: 544271501</p> <p>198 x 25 x 130 mm</p> |
|--|--|

| | |
|--|---|
|  | <p>0006005515 580BTS</p> <p>Original:</p> |
|--|---|

FILTROS GASOLINA

STIHL


| | |
|--|--|
|  | <p>0006001440 BR340 BR380 BR420 SR340 SR420</p> <p>Original: 42031201500</p> <p>125 x 80 x 34 mm</p> |
|--|--|


| | |
|--|--|
|  | <p>0006006784 BR500 BR550 BR600</p> <p>Original:</p> |
|--|--|

| | |
|---|--|
|  | <p>0006000823 SP90</p> <p>Original: 41801201800</p> <p>78 x 68 x 13 mm</p> |
|---|--|

FILTROS GASOLINA


ECHO

| | |
|--|---|
|  | <p>0005021378</p> <p>PB403 PB413 PB413H PB460 PB460LN PB500H PB500T PB600 PB610 PB620 Original: 13120519831 13211555930</p> <p>20 x 37 x 5,4 mm</p> |
|--|---|


| | |
|--|---|
|  | <p>0006007526</p> <p>ES-255ES HC1500 HC331ES HC341ES HCA2400 HCA2500 PB2255 PB251 PPT2400</p> <p>Original: 13120507321</p> <p>20 x 37 x 4,76 mm</p> |
|--|---|


FILTROS GASOLINA

HUSQVARNA

| | |
|--|---|
|  | <p>0005021376</p> <p>Original: 503443201 591375401</p> <p>19 x 5 mm</p> |
|--|---|

STIHL

| | |
|--|--|
|  | <p>0005007878</p> <p>017 018 020 021 023 024 025 026 028 029 039 044 046 051 056 064 066 070 076 08S</p> <p>Original: 1115350 3503 3503500 3503504</p> <p>18 x 42 x 6,3 mm</p> |
|--|--|

| | |
|--|--|
|  | <p>0006005599 BR500 BR550 BR600 BR700</p> <p>Original: 3503514 42820073600</p> |
|--|--|

| | |
|--|--|
|  | <p>0005007818</p> <p>020 021 023 025 029 034 036 038 070</p> <p>Original: 11153503503 11203503500</p> <p>20 x 45 x 6,35 mm</p> |
|--|--|

| | |
|--|---|
|  | <p>0006001681 FS52 FS56</p> <p>Original: 3503506</p> <p>20 x 40 x 5,70 mm</p> |
|--|---|

| | |
|--|---|
|  | <p>0005023021</p> <p>MS170 MS180 MS210 MS230 MS250 MS290 MS340 MS390</p> <p>Original: 3503500</p> <p>18 x 4,50 mm</p> |
|--|---|

FILTROS GASOLINA

| STIHL | | ZAMA | |
|---|---|--|---|
|  | <p>0005021377</p> <p>017 018 021 023 025 028 029 039 BT360 MS170 MS180 MS210 MS230 MS250 MS290 MS390 TS3</p> <p>Original: 00003503500</p> <p>22 x 5,7 mm</p> |  | <p>0006001680</p> <p>Original: ZF1</p> <p>13,2 x 3,20 mm</p> |
| WALBRO | |  | <p>0005007875</p> <p>Original: ZF2</p> <p>13 x 31 x 4,8 mm</p> |
|  | <p>0006000765</p> <p>Original: 125-528</p> <p>125-528 [ORIGINAL]</p> |  | <p>0005007876</p> <p>Original: ZF3</p> <p>18 x 42 x 3,2 mm</p> |
|  | <p>0005021378</p> <p>Original: 125-528 125528 125532</p> <p>20 x 37 x 5,4 mm</p> |  | <p>0005007877</p> <p>Original: ZF4</p> <p>18 x 42 x 4,8 mm</p> |
|  | <p>0006002698</p> <p>Original: 125-529</p> |  | <p>0005007878</p> <p>Original: ZF5</p> <p>18 x 42 x 6,3 mm</p> |
|  | <p>0006004960</p> <p>Original: 125-535</p> <p>15 x 35 x 4,76mm</p> | | |
|  | <p>0005007872</p> <p>Original: 125527</p> <p>4,8 mm</p> | | |

CARBURADORES

ALPINA



0002001198
STAR55 VIP55

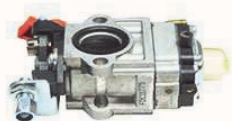
Original: 123054014/1



0006003138
VIP42 VIP52

Original: 4253310

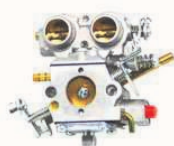
CIFARELLI



0006008239
SC605B SC800

Original: 0611800

HUSQVARNA



0006003197
253R 553R

Original: 521621501 521639501
525432501 575690601



0006002657
580BTS

Original: 579629701

STIHL



0006002670
SP85

Original: 41371200606 41371200608
41371200614

STIHL



0006010938
SP400 SP450

Original: 41281200651



0006006704
SP400 SP450 SP471 SP481

Original: 41281200607 41291200607



0006009685
BR400

Original: 41261200610



0006005739
BR350 BR430 BR450 SR431 SR450

Original: 42441200603



0006002919
BR500 BR550 BR600

Original: 41401200607



0005024486
SP400 SP450

Original: 41281200651

CARBURADORES

STIHL

0006002672
BR320 BR380 BR400 BR450 SR320

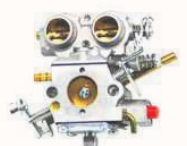
Original: 42031200601 42031200603



ZENOAH -KOMATSU

0006003197
BSZ4500

Original: 848GD08101



0006002657
EBZ8000

Original: 848H008100



KIT REPARACIÓN CARBURADOR

STIHL

0006007689
BR500 BR550 BR600

Original: GND-72



CEBADORES

STIHL

0005023306
SP400 SP450

Original:



0006005776
BR350 BR430 SR430 SR450

Original: 3506201 42383506201



0006002673
BR500 BR550 BR600

Original: 00003506202



WALBRO

0005023306
WT23A WY92 WYJ33 WYJ34 WYJ45
WYJ86 WYJ94

Original: 188512



Mangueras traslúcidas

| Traslúcida | | Diámetro Exterior | Diámetro Interior | Longitud |
|------------|---|-------------------|-------------------|----------|
| 6004638 | Manguera traslúcida amarilla transparente | 3,6 | 2 | 15 |
| 6002528 | Manguera traslúcida amarilla transparente | 5 | 2,5 | 15 |
| 6002529 | Manguera traslúcida amarilla transparente | 5 | 3,5 | 15 |
| 6002530 | Manguera traslúcida amarilla transparente | 6,2 | 3 | 15 |
| 6002531 | Manguera traslúcida amarilla transparente | 6,5 | 3,5 | 15 |

COLECTORES

STIHL



0006002677
SP200 SP400 SP450 SP451 SP481

Original: 41341293000

RETENES

STIHL



0006003665
BR320 BR340 BR380 BR400 BR420
SR320 SR340 SR400 SR420

Original: 96400031600



0006005804
SP200 SP450 SP451 SP471 SP481

Original: 96400031195



0006010941
SP400 SP450 SP451 SP471 SP481

Original: 96300033399

RETEN 30X42X10,5

EMBRAGUES CENTRÍFUGOS

CIFARELLI



0006010923
SC105 SC800

Original: 9929602 9929603

STIHL



0006000326
SP400 SP450 SP451 SP481

Original: 41281602001

67 mm



0006005877
SP482

Original: 41481602000

KIT JUNTA

STIHL



0006004870
FR350 FR450 FR480 FS400 FS450
FS480 SP400

Original: 41280292300



0005024460
SP400 SP450 SP451 SP471 SP481

Original: 41280071050

EMBRAGUES / RECAMBIOS DE MAQUINARIA

MUELLES EMBRAGUE Y TORNILLERÍA VARIA

ALPINA

0002022160
STAR55 VIP52 VIP55

Original: 36605001 3L3660500/1



0002001087
VIP52 VIP55

Original: 2653210 2653211 2653213



STIHL

0006008344
FR350 FR450 FR480 FS200 FS240 FS250
FS260 FS300 FS350 FS400 FS450 FS460
SP200 SP451 S

Original: 00009975519



22 mm

CAMPANAS

STIHL

0006006507
SP450

Original: 41281602900

8 estrías



MUELLES

STIHL

0006006121
BR340 BR400 BR420 SR340 SR380
SR420

Original: 42037080800



CABLES DE ACELERADOR

HUSQVARNA

0006007857
580BTS

Original: 576563401



IZQUIERDA

0006007858
580BTS

Original: 576785801



DERECHA

STIHL

0006004892
BR500 BR550 BR600

Original: 42821801110



cable 1,175 mts. vaina 1,

COJINETES

STIHL

0006010941
SP451 SP481

Original:

RETEN 30X42X10,5



STARTER AIRE

STIHL

0006010733
BR320 BR340 BR380 BR400 SR320
SR340 SR400 SR420

Original: 42031829501



BIDONES, JARRAS Y EMBUDOS

UNIVERSAL

| | | | |
|---|---|--|--|
|  | <p>0006000121</p> <p>Original: BIDON METALICO 5 L</p> |  | <p>0006000122</p> <p>Original: BIDON PLASTICO 20 L</p> |
|  | <p>0006000120</p> <p>Original: BIDON METALICO 10 L</p> |  | <p>0005021506</p> <p>Original: BIDOON CON GRADUACION MEZCLA. 1L</p> |
|  | <p>0006000119</p> <p>Original: BIDON METALICO 20 L</p> |  | <p>0006000118</p> <p>Original: BIDON DOBLE GASOLINA - ACEITE</p> |
|  | <p>0006002446</p> <p>Original: SURTIDOR FLEXIBLE DEPOSITO METALICO</p> |  | <p>0005008095</p> <p>Original: EMBUDO CON FILTRO</p> |
|  | <p>0006000124</p> <p>Original: BIDON PLASTICO 5 L</p> |  | <p>0005008325</p> <p>Original: JARRA DOSIFICADORA 500 ML</p> |
|  | <p>0006000123</p> <p>Original: BIDON PLASTICO 10 L</p> |  | <p>0005008113</p> <p>Original: JARRA TRANSLUCIDA 1 L</p> |

CONDICIONES GENERALES DE VENTA A DISTRIBUIDOR

Pedidos

Todos los pedidos deben ser cursados vía **web**, o al **correo electrónico** **info@yaros.es**.

Precios

Actualizados en la **web** y en **app.yaros.es**
Los precios indicados en este catálogo son los de venta SIN IVA.

Descuentos y transporte

Consultar con el **Dpto. Comercial de YAROS** para conocer el descuento a aplicar en cada producto.

Condiciones generales de facturación y pago

YAROS factura semanalmente y por albarán emitido. Las modalidades de pago son las siguientes:

- Mediante giro a 30 días por el importe total de la factura.
- Los clientes que tengan día de pago fijo deberán indicar 2 vencimientos.
- Las primeras operaciones siempre se realizarán al contado, hasta que la compañía de riesgo nos autorice crédito.

Impagados

Los recibos no atendidos en su vencimiento serán remitidos a compañía aseguradora de riesgos para su gestión.

Entrega y devolución de mercancías

No se aceptan devoluciones, ni se admitirá ninguna incidencia relacionada con el transporte, si no está anotada en el momento de la recepción del material en el albarán del transportista. En caso que excepcionalmente se tenga que devolver material, siempre debe ser comunicado y autorizado previamente por YAROS. Los gastos ocasionados por la manipulación y transporte serán a cuenta del remitente.

Garantías

Todos los productos vendidos por YAROS están garantizados, contra cualquier defecto de fabricación, por el período de la legislación vigente en el momento de la venta. Las garantías de todos los motores de explosión son determinadas por los fabricantes de los mismos.



NUEVO CENTRO LOGÍSTICO EN JAÉN

YAROS DAU S.L.U

C. CÈSAR AUGUST TORRES, 25

17850 BESALÚ, GIRONA (ES)

TEL. 972584069

TODA LA INFORMACIÓN ACTUALIZADA EN:

